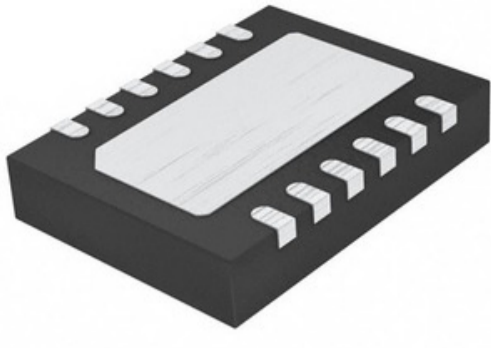




AHEAD OF WHAT'S POSSIBLE™



छवि प्रतिनिधित्व हुन सक्छ।
उत्पाद विवरणको लागि विगिष्टता हेर्नुहोस्।

LTC3245IDE#TRPBF

भाग संख्या: **LTC3245IDE#TRPBF**
 उत्पाद विवरण: IC REG SWITCHD CAP ADJ/PROG 12DFN
 RoHS स्थिति: लीड फ्री / RoHS अनुपालन
 डेटासेटहरू: [1.LTC3245IDE#TRPBF.pdf](#)
[2.LTC3245IDE#TRPBF.pdf](#)
[3.LTC3245IDE#TRPBF.pdf](#)
[4.LTC3245IDE#TRPBF.pdf](#)

निर्माता / ब्रान्ड: ADI (Analog Devices, Inc.)
 बाट पठाउनुहोस्: Hong Kong
 ढुवानी मार्ग: DHL/Fedex/TNT/UPS/EMS

[जाँच सबमिट गर्नुहोस्](#)

उत्पाद विवरण

भाग संख्या	LTC3245IDE#TRPBF	निर्माता	ADI (Analog Devices, Inc.)
विवरण	IC REG SWITCHD CAP ADJ/PROG 12DFN	लीड नि: शुल्क स्थिति / RoHS स्थिति	लीड फ्री / RoHS अनुपालन
डाटा पाना	1.LTC3245IDE#TRPBF.pdf2.LTC3245IDE#TRPBF.pdf3.LTC3245IDE#TRPBF.pdf4.LTC3245IDE#TRPBF.pdf		
भोल्टेज - आउटपुट (मिनेट / फिक्स्ड)	2.5V (3.3V, 5V)	भोल्टेज - निर्गत (अधिकतम)	5V
भोल्टेज - इनपुट (मिनेट)	2.7V	भोल्टेज - इनपुट (अधिकतम)	38V
टोपोलोजी	Charge Pump	सिंक्रोनिक रेसिफायर	No
उपकरण प्याकेज	12-DFN (4x3)	श्रृंखला	-
प्याकेजिड	Tape & Reel (TR)	प्याकेज / केस	12-WDFDN Exposed Pad
आउटपुट प्रकार	Adjustable (Programmable)	निर्गत कन्फिगुरेसन	Positive
परिचालन तापमान	-40°C ~ 125°C (TJ)	निर्गतको संख्या	1
माउन्टिंग प्रकार	Surface Mount	नमी संवेदनशीलता स्तर (एमएसएल)	1 (Unlimited)
निर्माता मानक लीड टाइम	12 Weeks	लीड नि: शुल्क स्थिति / RoHS स्थिति	Lead free / RoHS Compliant
समारोह	Step-Up/Step-Down	आवृत्ति - स्विचन	450kHz
विस्तृत विवरण	Charge Pump Switching Regulator IC Positive Adjustable (Programmable) 2.5V (3.3V, 5V) 1 Output 250mA 12-WDFDN Exposed Pad	हालको आउटपुट	250mA
वेस भाग संख्या	LTC3245		

सम्बन्धित उत्पादनहरू

<p>LTC3245IDE#PBF निर्माताहरू: ADI (Analog Devices, Inc.) विवरण: IC REG SWITCHD CAP ADJ/PROG 12DFN डाउनलोड गर्नुहोस्: LTC3245IDE#PBF.pdf</p>	RFQ	<p>LTC3245HMSE#PBF निर्माताहरू: ADI (Analog Devices, Inc.) विवरण: IC REG SWITCHD CAP 0.25A 12MSOP डाउनलोड गर्नुहोस्: LTC3245HMSE#PBF.pdf</p>	RFQ
<p>LTC3245EMSE#TRPBF निर्माताहरू: ADI (Analog Devices, Inc.) विवरण: IC REG SWITCHD CAP 0.25A 12MSOP डाउनलोड गर्नुहोस्: LTC3245EMSE#TRPBF.pdf</p>	RFQ	<p>LTC3245EMSE#PBF निर्माताहरू: ADI (Analog Devices, Inc.) विवरण: IC REG SWITCHD CAP 0.25A 12MSOP डाउनलोड गर्नुहोस्: LTC3245EMSE#PBF.pdf</p>	RFQ
<p>LTC3245MPMSE#PBF निर्माताहरू: ADI (Analog Devices, Inc.) विवरण: IC REG SWITCHD CAP 0.25A 12MSOP डाउनलोड गर्नुहोस्: LTC3245MPMSE#PBF.pdf</p>	RFQ	<p>LTC3246EMSE#TRPBF निर्माताहरू: ADI (Analog Devices, Inc.) विवरण: IC CHARGE PUMP BCK BST 16MSOP डाउनलोड गर्नुहोस्: LTC3246EMSE#TRPBF.pdf</p>	RFQ
<p>LTC3246EMSE#PBF निर्माताहरू: ADI (Analog Devices, Inc.) विवरण: IC CHARGE PUMP BCK BST 16MSOP डाउनलोड गर्नुहोस्: LTC3246EMSE#PBF.pdf</p>	RFQ	<p>LTC3245HMSE#TRPBF निर्माताहरू: ADI (Analog Devices, Inc.) विवरण: IC REG SWITCHD CAP 0.25A 12MSOP डाउनलोड गर्नुहोस्: LTC3245HMSE#TRPBF.pdf</p>	RFQ
<p>LTC3245EDE#TRPBF निर्माताहरू: ADI (Analog Devices, Inc.) विवरण: IC REG SWITCHD CAP ADJ/PROG 12DFN डाउनलोड गर्नुहोस्: LTC3245EDE#TRPBF.pdf</p>	RFQ	<p>LTC3245IMSE#PBF निर्माताहरू: ADI (Analog Devices, Inc.) विवरण: IC REG SWITCHD CAP 0.25A 12MSOP डाउनलोड गर्नुहोस्: LTC3245IMSE#PBF.pdf</p>	RFQ
<p>LTC3245IMSE#TRPBF निर्माताहरू: ADI (Analog Devices, Inc.) विवरण: IC REG SWITCHD CAP 0.25A 12MSOP डाउनलोड गर्नुहोस्: LTC3245IMSE#TRPBF.pdf</p>	RFQ	<p>LTC3245MPMSE#TRPBF निर्माताहरू: ADI (Analog Devices, Inc.) विवरण: IC REG SWITCHD CAP 0.25A 12MSOP डाउनलोड गर्नुहोस्: LTC3245MPMSE#TRPBF.pdf</p>	RFQ

सम्बन्धित ट्यागहरू

ADI (Analog Devices, Inc.) LTC3245IDE#TRPBF	LTC3245IDE#TRPBF वितरक	LTC3245IDE#TRPBF आपूर्तिकर्ता
LTC3245IDE#TRPBF मूल्य	LTC3245IDE#TRPBF चित्रहरू	LTC3245IDE#TRPBF छवि
LTC3245IDE#TRPBF PDF डाटाशीट	LTC3245IDE#TRPBF डाटाशीट डाउनलोड गर्नुहोस्	LTC3245IDE#TRPBF डाटाशीट
LTC3245IDE#TRPBF स्टक	LTC3245IDE#TRPBF खरीद गर्नुहोस्	ADI (Analog Devices, Inc.) LTC3245IDE#TRPBF खरीद गर्नुहोस्
ADI (Analog Devices, Inc.) LTC3245IDE#TRPBF	ADI (Analog Devices, Inc.) आपूर्तिकर्ता	ADI (Analog Devices, Inc.) वितरक
ADI (Analog Devices, Inc.) LTC3245IDE#TRPBF	AD LTC3245IDE#TRPBF	ADI (Analog Devices, Inc.) LTC3245IDE#TRPBF
Analog Devices Inc. LTC3245IDE#TRPBF	Analog Devices, Inc. LTC3245IDE#TRPBF	